

# 什么是脑瘫?

脑瘫是一种影响运动和姿势的身体残疾。是儿童期最常见的肢体残疾。

全世界有

17 万脑瘫患者

您加入脑瘫登记处,可以帮助促进我们对脑瘫的认识和研究。了解更多信息,请访问 [worldcpday.org/cpregisters](http://worldcpday.org/cpregisters)

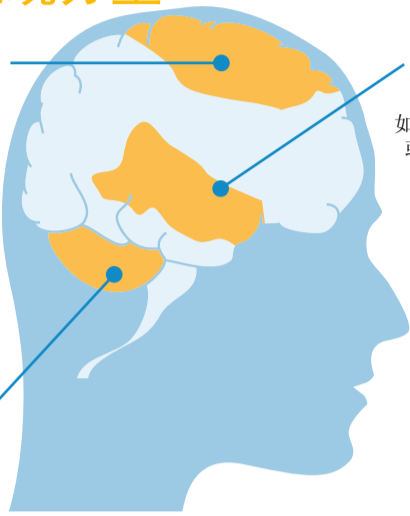
## 根据运动表现分型

**痉挛型: 80-90%**  
最常见的类型。肌肉僵硬紧张。运动皮层损伤引起。

**不随意运动型: 6%**  
以不随意运动为特征,如肌张力障碍、手足徐动和/或舞蹈病。因基底神经节受损引起。

**共济失调型: 5%**  
特点是动作摇晃。影响平衡感和空间定位感。小脑损伤引起。

**混合型:**  
许多脑瘫患儿表现两种类型的运动障碍,如痉挛和肌张力障碍。

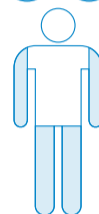


## 身体部位

脑瘫可影响身体不同部位,如

痉挛性四肢瘫痪/双侧

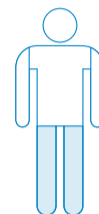
受影响的肢体  
1 2 3 4



双臂和双腿均受到影响。躯干、面部和口腔的肌肉也常受到影响。

痉挛性双瘫/双侧

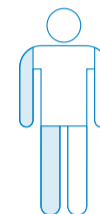
受影响的肢体  
1 2 3 4



双腿都受到影响。双臂可能会受到较小程度的影响。

痉挛性偏瘫/单侧

受影响的肢体  
1 2 3 4



身体的一侧(一只胳膊和一条腿)受到影响。

## 粗大运动功能

脑瘫儿童和青少年的粗大运动功能(如坐和走)可使用加拿大CanChild研究中心开发的粗大运动功能分类系统(Gross Motor Function Classification System, GMFCS)工具分为5个不同级别。



GMFCS I 级



GMFCS II 级



GMFCS III 级



GMFCS IV 级



GMFCS V 级

## 手功能

至少有三分之二的脑瘫儿童会出现运动障碍,影响一侧或双侧手臂。几乎每一项日常活动都会受到影响。



吃饭



穿衣



写字



接球

## 相关功能障碍

脑瘫儿童还可能有一系列身体和认知方面的障碍。

三分之一的人  
不能走路



四分之一的人  
不能说话



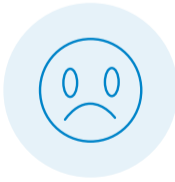
四分之三的人  
有疼痛



四分之一的人  
有癫痫



四分之一的人  
有行为障碍



二分之一的人  
有智力障碍



十分之一的人  
有严重的视力障碍



四分之一的人  
有膀胱控制问题



五分之一的人  
有睡眠障碍



五分之一的人  
有唾液控制问题



参考文献: Novak I, Hines M, Goldsmith S, Barclay R (2012). Clinical prognostic messages from a systematic review on cerebral palsy. Pediatrics. Nov 2012;130 (5). Palisano R, Rosenbaum P, Walter S, Russell D, Wood E & Galuppi B. (1997). Development and validation of a Gross Motor Function Classification System for children with Cerebral Palsy. Developmental Medicine and Child Neurology, 39, 214-223. CanChild Centre for Childhood Disability Research [www.canchild.ca](http://www.canchild.ca). Australian Cerebral Palsy Register, Birth Years 1993-2009, September 2016.