

प्रमस्तिष्क पक्षाघात (CEREBRAL PALSY)

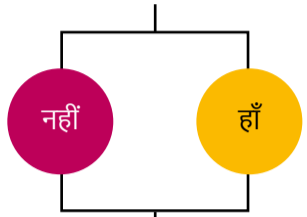
निदान तथा उपचार

प्रमस्तिष्क पक्षाघात ऐसी शारीरिक अक्षमता है जो चलने-फिरने और शारीरिक मुद्रा को प्रभावित करती है।

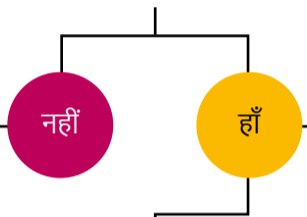
विश्व भर में
17 मिलियन लोग
प्रमस्तिष्क पक्षाघात से
पीड़ित हैं

निदान

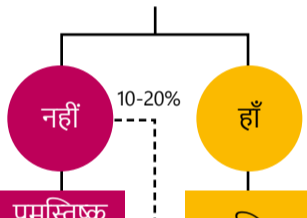
क्या नवजात बच्चे को प्रमस्तिष्क पक्षाघात का जोखिम होता है?



क्या नवजात बच्चे का हिलने-डुलने संबंधी विकास असामान्य है?



क्या नवजात की न्यूरोइमेजिंग असामान्य है?



अन्य स्थितियों की जांच करें

शीघ्र उपचार करें

प्रमस्तिष्क पक्षाघात के लिए जोखिम

जोखिम कारक	CP जोखिम
माता संबंधी जोखिम (थायरॉयड, प्री-एक्लेम्पसिया संक्रमण, रक्तस्राव, संक्रमण, IUGR, गर्भनाल संबंधी असामान्यताएं, गुणक)+/-	
समय पूर्व जन्म	
<28 सप्ताह	10.0%
28-31 सप्ताह	5.0%
31-37 सप्ताह	0.7%
पूर्ण गर्भावस्था के बाद जन्मे बच्चे	
मस्तिष्कविकृति	12.0%
स्वस्थ, कोई ज्ञात जोखिम नहीं	0.1%

हरकत के विकास का आकलन करना

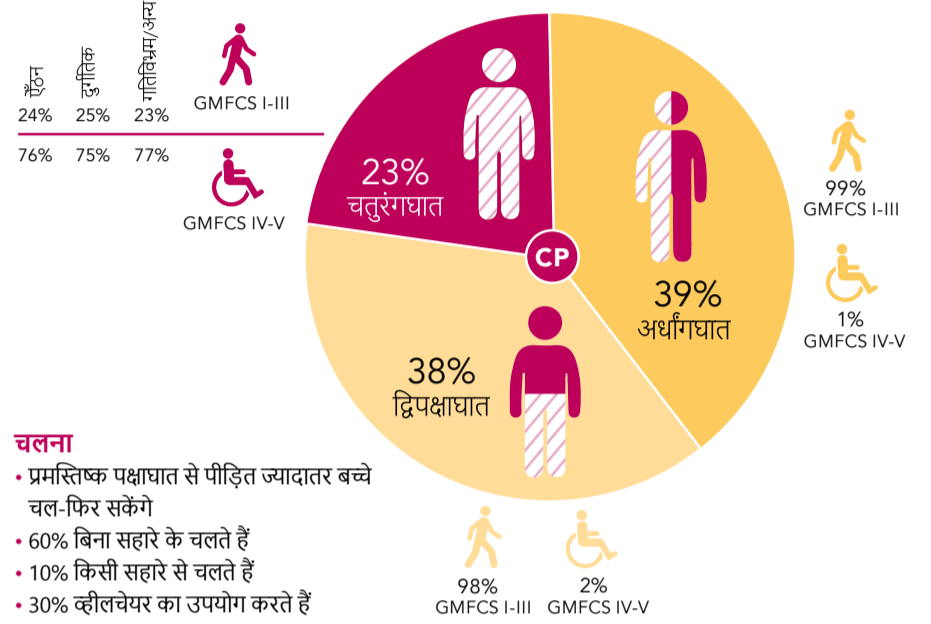
आयु: <20 सप्ताह (संशोधित)	आयु 6-12 माह
सामान्य हरकत मूल्यांकन। 95% पूर्वानुमान।	छोटे बच्चों का विकासात्मक आकलन (DAYC)। 83% पूर्वानुमान।
Hammersmith नवजात न्यूरोलॉजिकल आकलन (HINE)। गंभीरता के पूर्वानुमान में सहायता करता है।	Hammersmith नवजात न्यूरोलॉजिकल आकलन (HINE)। 90% पूर्वानुमान।

न्यूरोइमेजिंग

असामान्य न्यूरोइमेजिंग	सभी CP का %
पेरिवेंट्रिकुलर श्वेत पदार्थ चोट	19%
प्रमस्तिष्क विकृति	11%
CVA	11%
ग्रे मैटर चोट	22%
आंतरकपालीय (इंट्राक्रैनियल) रक्तस्राव	3%
संक्रमण	2%
गैर-विशिष्ट	19%
सामान्य	13%

रोग निदान

प्रमस्तिष्क पक्षाघात शरीर के विभिन्न हिस्सों को प्रभावित कर सकता है:



चलना

- प्रमस्तिष्क पक्षाघात से पीड़ित ज्यादातर बच्चे चल-फिर सकेंगे
- 60% बिना सहारे के चलते हैं
- 10% किसी सहारे से चलते हैं
- 30% व्हीलचेयर का उपयोग करते हैं



जीवन-भर

प्रमस्तिष्क पक्षाघात जीवन भर चलने वाली अक्षमता है। उम्र बढ़ने के साथ अक्षमता बढ़ सकती है, या बुढ़ापा जल्दी आ सकता है।

2

गंभीरता

2 वर्ष की उम्र में गंभीरता के पूर्वानुमान सबसे सटीक होते हैं।



दर्द, व्यवहार और नींद संबंधी विकार

प्रमस्तिष्क पक्षाघात से पीड़ित लोगों में उपर्युक्त की उचित रूप से पहचान नहीं की जाती है। आकलन और उपचार।



उपचार

पुनर्वास और हड्डी-रोग प्रबंधन के बिना, प्रमस्तिष्क पक्षाघात से पीड़ित व्यक्ति की शारीरिक क्षमता का क्षय हो सकता है।

संबद्ध स्थितियाँ और साक्ष्य-आधारित उपचार

CP सामान्यतः हमेशा ही कई संबद्ध स्थितियों के साथ होता है और ये स्थितियाँ शारीरिक स्थिति को अक्षम कर सकती हैं।

दर्द	बौद्धिक अक्षमता	चलने-फिरने में अक्षम	कूल्हा सरक जाना	गैर-शाब्दिक	मिरगी
4 में 3	2 में 1	3 में 1	3 में 1	4 में 1	4 में 1
नींद संबंधी एवं व्यवहारजन्य विकारों की रोकथाम करने के लिए उपचार	चलने-फिरने, मल-मूत्र नियंत्रण, शिक्षा संबंधी खराब रोगनिदान	2 वर्ष की आयु में बिना सहारे बैठने से चलने-फिरने का पूर्वानुमान लगता है	एक्सरे के उपयोग से 6-12 माह में कूल्हों का निरीक्षण	बोलने में शीघ्र संवर्धन करना	10-20% मामलों में दौरे दूर हो जाएंगे
व्यवहार विकार	मूत्र अनियंत्रण	नींद संबंधी विकार	दृष्टिहीनता	गैर-मौखिक आहार	बहरा होना
4 में 1	4 में 1	5 में 1	10 में 1	15 में 1	25 में 1
शीघ्र उपचार करें एवं दर्द प्रबंधन सुनिश्चित करें	जाँच करें एवं और अतिरिक्त समय दें	जाँच करें एवं दर्द प्रबंधन सुनिश्चित करें	शीघ्र आकलन करें एवं व्यवस्था करें	निगलने की सुरक्षा का आकलन करें एवं बढ़ने की निगरानी करें	शीघ्र आकलन करें एवं व्यवस्था करें

इस इन्फोग्राफिक की सामग्री यहाँ से ली गई थी:

1. McIntyre, S., Morgan, C., Walker, K. & Novak, I. (2011). Cerebral palsy-don't delay, Developmental Disabilities Research Reviews, Volume 17, Issue 2, pages 114-129.
2. Novak, I. (2014). Evidence-based diagnosis, health care, and rehabilitation for children with cerebral palsy, Journal of Child Neurology, 22 जून 2014