

CEREBRAL PALSY

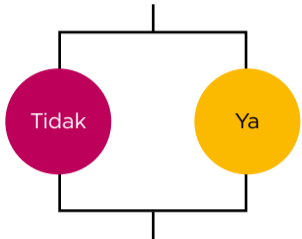
DIAGNOSIS DAN PERAWATAN

Cerebral palsy adalah disabilitas fisik yang memengaruhi pergerakan dan postur.

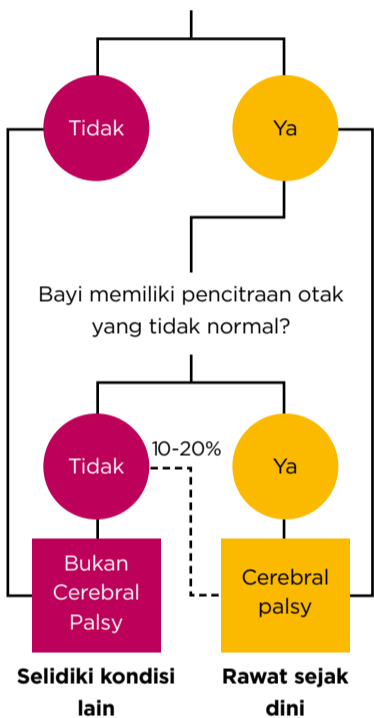
Di seluruh dunia,
17 juta orang
mengalami cerebral palsy

DIAGNOSIS

Bayi berisiko mengalami cerebral palsy?



Bayi mengalami perkembangan motorik yang tidak normal?



RISIKO MENGALAMI CEREBRAL PALSY

Faktor Risiko	Risiko CP
Risiko Ibu (tiroid, pra-eklampsia, perdarahan, infeksi, IUGR, kelainan plasenta, multipel)+/-	
Lahir Prematur	
<28 minggu	10,0%
28-31 minggu	5,0%
31-37 minggu	0,7%
Keadaan Lahir	
Ensefalopati	12,0%
Sehat, tidak ada risiko yang diketahui	0,1%

MENILAI PERKEMBANGAN MOTORIK

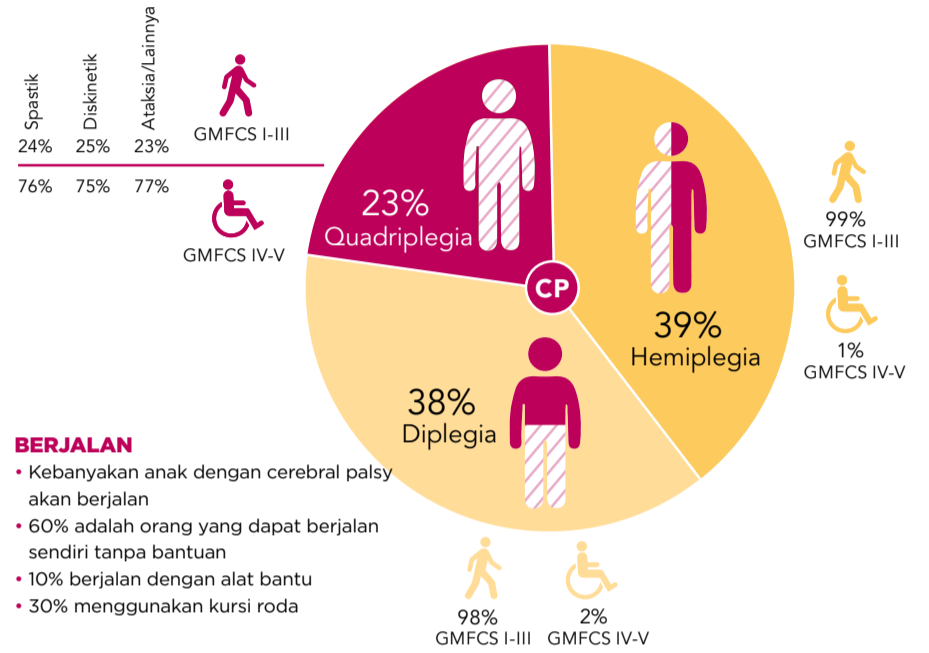
Usia: <20 minggu (diperbaiki)	Usia 6-12 bulan
Penilaian Pergerakan Umum. Prediktif 95%.	Penilaian Perkembangan Anak Kecil (Developmental Assessment of Young Children atau DAYC). Prediktif 83%.
Penilaian Neurologis Bayi (Hammersmith Infant Neurological Assessment atau HINE). Membantu memprediksi keparahan.	Penilaian Neurologis Bayi (Hammersmith Infant Neurological Assessment atau HINE). Prediktif 90%.

PENCITRAAN OTAK

Pencitraan Otak Tidak normal	% dari semua CP
Cedera materi putih periventrikel	19%
Malformasi serebral	11%
CVA	11%
Cedera materi abu-abu	22%
Perdarahan intrakranial	3%
Infeksi	2%
Tidak spesifik	19%
Normal	13%

PROGNOSIS

Cerebral palsy dapat memengaruhi berbagai bagian tubuh:



BERJALAN

- Kebanyakan anak dengan cerebral palsy akan berjalan
- 60% adalah orang yang dapat berjalan sendiri tanpa bantuan
- 10% berjalan dengan alat bantu
- 30% menggunakan kursi roda



SEUMUR HIDUP

Cerebral palsy adalah disabilitas seumur hidup. Disabilitas dapat semakin meningkat seiring bertambahnya usia, dan penuaan dapat terjadi lebih awal.



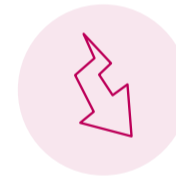
KEPARAHAN

Prediksi keparahan paling akurat dilakukan pada usia 2 tahun.



GANGGUAN NYERI, PERILAKU, DAN TIDUR

pada orang dengan cerebral palsy tidak diketahui. Lakukan penilaian dan perawatan.



PERAWATAN

Tanpa rehabilitasi dan penatalaksanaan ortopedi, seseorang dengan cerebral palsy dapat mengalami pemburukan secara fisik.

KONDISI TERKAIT DAN PERAWATAN BERBASIS BUKTI

CP hampir selalu disertai dengan sejumlah kondisi terkait dan ini bisa melumpuhkan kondisi fisik.

NYERI 3 dari 4 Berikan perawatan untuk mencegah gangguan tidur & perilaku	DISABILITAS INTELEKTUAL 1 dari 2 Prognosis yang lebih buruk untuk ambulasi, kontinensi, akademis	NON-AMBULAN 1 dari 3 Duduk tanpa dibantu pada usia 2 tahun memprediksi ambulasi	PENGGANTIAN PANGGUL 1 dari 3 6-12 pengawasan panggul bulanan menggunakan x-ray	NON-VERBAL 1 dari 4 Perbanyak bicara di awal	EPILEPSI 1 dari 4 Kejang akan sembuh 10-20%
GANGGUAN PERILAKU 1 dari 4 Rawat dini & pastikan nyeri diobati	INKONTINENSIA KANDUNG KEMIH 1 dari 4 Lakukan pemeriksaan & berikan lebih banyak waktu	GANGGUAN TIDUR 1 dari 5 Lakukan pemeriksaan & pastikan nyeri diobati	KEBUTAAN 1 dari 10 Nilai di awal & berikan dukungan	PEMBERIAN MAKANAN NON-ORAL 1 dari 15 Nilai keamanan menelan & pantau perkembangan	KETULIAN 1 dari 25 Nilai di awal & berikan dukungan

Konten infografis ini diambil dari:

1.McIntyre, S., Morgan, C., Walker, K. & Novak, I. (2011). Cerebral palsy-don't delay, Developmental Disabilities Research Reviews, Volume 17, Issue 2, pages 114-129.
2.Novak, I. (2014). Evidence-based diagnosis, health care, and rehabilitation for children with cerebral palsy, Journal of Child Neurology, 22 June 2014