

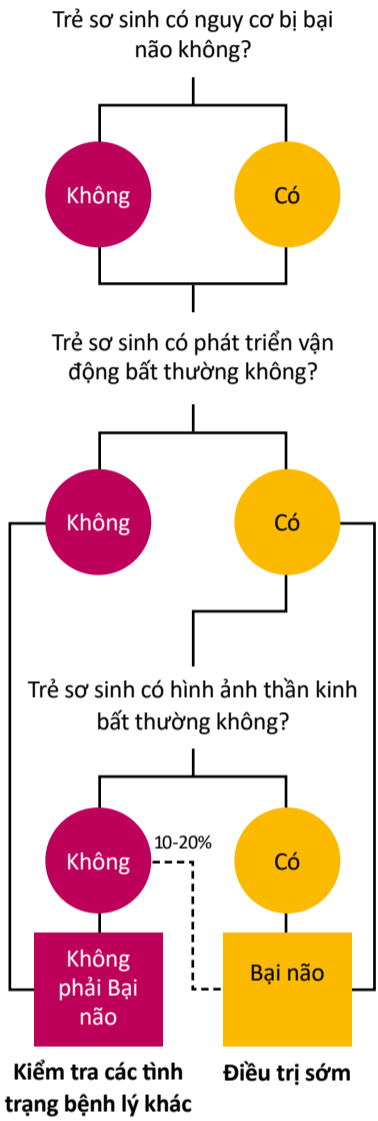
# BẠI NÃO

## CHẨN ĐOÁN VÀ ĐIỀU TRỊ

Bại não là một khuyết tật thể chất ảnh hưởng đến việc vận động và tư thế vận động.

**17 triệu người**  
bị bại não trên toàn thế giới

### CHẨN ĐOÁN



### CÁC RỦI RO GÂY RA BỆNH BẠI NÃO

Yếu Tố Rủi Ro	Rủi Ro gây ra Bại Não
Rủi Ro Từ Mẹ (tuyến giáp, tiền sản giật, chảy máu, nhiễm trùng, thai kém phát triển trong tử cung (IUGR), nhau thai bất thường, bội số)+/-	
<b>Sinh Non</b>	
<28 tuần	10,0%
28-31 tuần	5,0%
31-37 tuần	0,7%
<b>Kỳ Sinh</b>	
Bệnh não	12,0%
Khỏe mạnh, không có rủi ro	0,1%

### ĐÁNH GIÁ SỰ PHÁT TRIỂN VẬN ĐỘNG

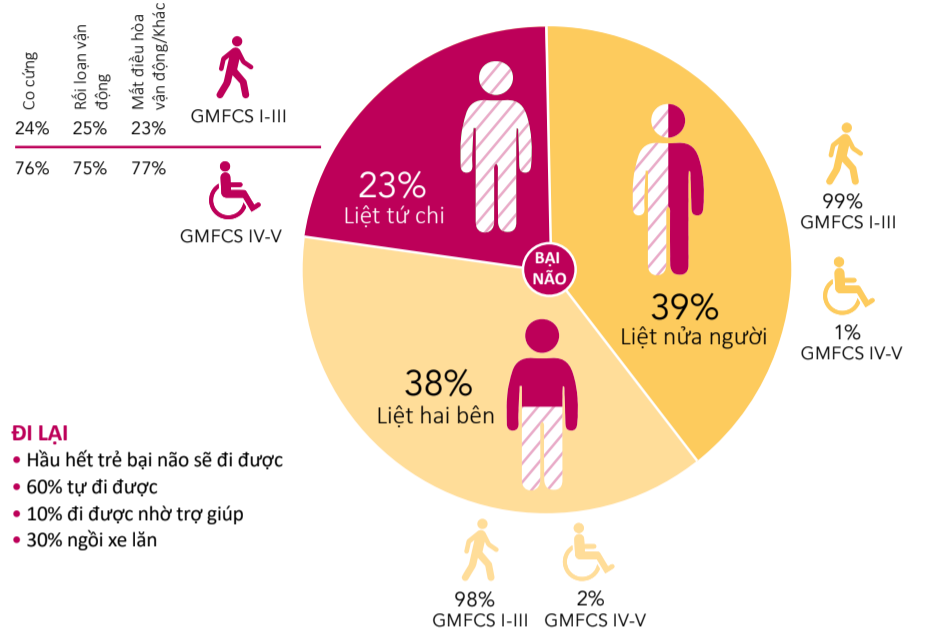
Tuổi: <20 tuần (đã sửa)	Tuổi 6-12 tháng
Đánh Giá Vận Động Chung. Dự đoán được 95%.	Đánh Giá Phát Triển của Trẻ Nhỏ (DAYC). Dự đoán được 83%.
Đánh Giá Thần Kinh Trẻ Sơ Sinh Hammersmith (HINE). Giúp dự đoán mức độ nghiêm trọng.	Đánh Giá Thần Kinh Trẻ Sơ Sinh Hammersmith (HINE). Dự đoán được 90%.

### HÌNH ẢNH THẦN KINH

Hình Ảnh Thần Kinh Bất Thường	% tất cả các trường hợp bại não
Tổn thương chất trắng quanh não thất	19%
Dị dạng não	11%
Tai biến mạch máu não (CVA)	11%
Tổn thương chất xám	22%
Xuất huyết não	3%
Nhiễm trùng	2%
Không cụ thể	19%
Bình thường	13%

### TIỀN LƯỢNG BỆNH

Bại não có thể ảnh hưởng đến các bộ phận khác nhau của cơ thể:



### TÌNH TRẠNG BỆNH LÝ LIÊN QUAN VÀ ĐIỀU TRỊ DỰA VÀO BẰNG CHỨNG

Bại não hầu như luôn đi kèm với một số tình trạng bệnh lý liên quan và những tình trạng bệnh lý này có thể gây tàn phế cũng như gây ra các tình trạng thể chất.

<b>ĐAU ĐÓN</b>	<b>KHUYẾT TẬT TRÍ TUỆ</b>	<b>KHÔNG ĐI ĐƯỢC</b>	<b>VỆ HÔNG</b>	<b>KHÔNG NÓI ĐƯỢC</b>	<b>ĐỘNG KINH</b>
3 trong 4	1 trong 2	1 trong 3	1 trong 3	1 trong 4	1 trong 4
Điều trị để ngăn ngừa rối loạn giấc ngủ & hành vi	Tiền lượng kém về việc đi lại, tiết dục, học thuật.	Tự ngồi được ở 2 tuổi dự đoán sẽ đi được	Kiểm tra hông mỗi 6-12 tháng bằng cách chụp X-quang	Bổ trợ tập nói sớm	Cơ giết sẽ hết đối với 10-20% trường hợp
<b>RỐI LOẠN HÀNH VI</b>	<b>MẤT KIỂM SOÁT BẰNG QUANG</b>	<b>RỐI LOẠN GIẤC NGỦ</b>	<b>MÙ</b>	<b>KHÔNG ĂN ĐƯỢC BẰNG MIỆNG</b>	<b>Điếc</b>
1 trong 4	1 trong 4	1 trong 5	1 trong 10	1 trong 15	1 trong 25
Điều trị sớm và đảm bảo cơn đau được kiểm soát	Tiến hành kiểm tra và cho trẻ thêm thời gian để học	Tiến hành kiểm tra và đảm bảo cơn đau được kiểm soát	Đánh giá sớm và điều chỉnh	Đánh giá mức độ an toàn khi nuốt và theo dõi sự phát triển	Đánh giá sớm và điều chỉnh

Nội dung của đồ họa thông tin này được trích ra từ:

- McIntyre, S., Morgan, C., Walker, K. & Novak, I. (2011). Cerebral palsy-don't delay, Developmental Disabilities Research Reviews, Volume 17, Issue 2, pages 114-129.
- Novak, I. (2014). Evidence-based diagnosis, health care, and rehabilitation for children with cerebral palsy, Journal of Child Neurology, 22 June 2014